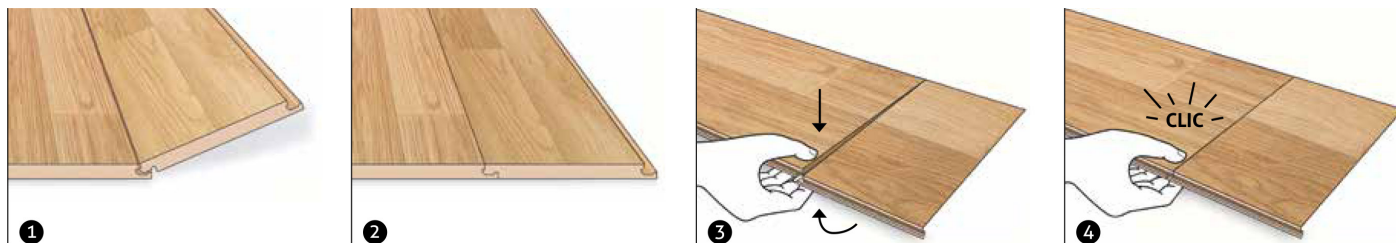


Wskazówki dotyczące układania



- jeszcze łatwiej położyć
- 50% oszczędności czasu
- nie jest wymagany młotek, klocek do pchania ani drążek do ciągnięcia
- Bezpieczny i solidny
- można po nim chodzić od razu

System CLIC sprawia, że układanie tej podłogi jest dziecinnie proste: wystarczy jeden palec, aby panele zablokowały się na swoim miejscu. Wystarczy rozpakować, położyć, zatrzasnąć i zakończyć – bez najmniejszego wysiłku ani dodatkowych narzędzi.

