

Original Comfort

Dane techniczne.

BERRY  ALLOC

05/2025

	zawartość	m ²	t ²	ciężar
1 opakowanie Original Comfort	8 panele	1,9119 m ²	20,57 t ²	16,7 kg
1 paleta Original Comfort	36 opakowań	68,83 m ²	740,86 t ²	622 kg

dane techniczne produktu

Wymiary	1207 x 198 mm
Grubość całkowita	11 mm (9 + 2)
Krawędzie fazowane	0/2/4
System łączenia	HighTec Loc
Zakres intensywności użytkowania według EN 10874	23 intensywne zastosowania domowe
	34 intensywne zastosowania komercyjne
Gwarancja dla zastosowań domowych	dożywotnia
Gwarancja dla zastosowań komercyjnych	10 lat

Warunki gwarancji dostępne na stronie www.berryalloc.com.

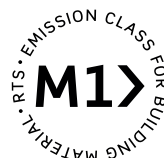
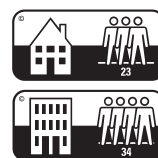
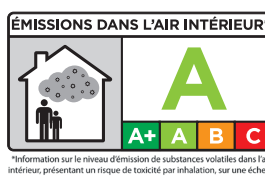
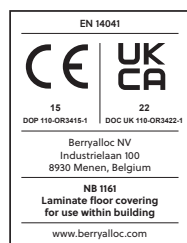
skład

Warstwa wierzchnia	AC6, Laminat wysokociśnieniowy, impregnowany melaminą i żywicą fenolową
Warstwa nośna	Wodoodporność płyta pilśniowa o wysokiej gęstości (+950 kg/m ³)
Warstwa spodnia	Zaprojektowana folia równoważąca
Materiał podkładu	BerryAlloc SilentSystem, przymocowany do odwrotnej strony płyty

wyniki badań

Odporność na ścieranie	EN13329	AC6 (IP≥8500)
Odporność na uderzenia	EN13329	Mała kulka: ≥ 15 N - Duża kulka: ≥ 1600 mm
Pęcznienie	ISO 24336	7 % (wymaganie ≤ 8 %)
Wodoodporność	ISO 4760	dożywotnia (zgodnie z warunkami gwarancji)
Odporność ogniowa	EN13501-1	Bfl-S1
Emisja formaldehydu	EN717-1	E1
Klasa antypoślizgowości	EN13893	DS
Gęstość	EN323	950 kg/m ³
Odporność na zaplamienia	EN438.2.26	5 (grupy 1+2) ; 4 (grupa 3)
Oddziaływanie nógzek mebli	EN424	brak uszkodzenia (typ nogi 0)
Oddziaływanie nógzek foteli na kółkach	EN425	Brak uszkodzeń lub widocznych zmian w wyglądzie przy 25 000 obr. z twardymi kołami (typu H)
Odporność termiczna	ISO 8302 (EN12664 / EN12667)	0,072 m ² K/W – przeznaczone do układania z systemami ogrzewania/chłodzenia podłogowego. Szczegółowe instrukcje można znaleźć na stronie www.berryalloc.com .

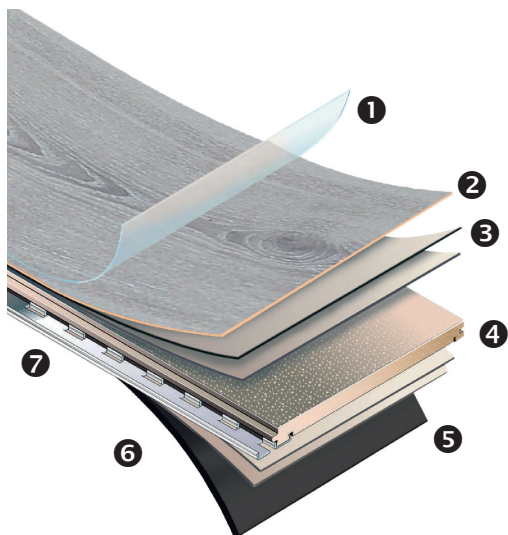
high pressure floors.



www.berryalloc.com

05/2025

Z czego wykonana jest podłoga wysokociśnieniowa?



- ❶ AC6 nakładki /klasa 34
- ❷ **Papier dekoracyjny** impregnowany
- ❸ 2 papiery pakowe Impregnowany
- ❹ Wodoodporna płyta HDF
- ❺ Papier przeciwprężny
- ❻ SilentSystem
- ❼ HighTec Loc

high pressure floors.